

Rennes Métropole se mobilise **pour mieux vivre et consommer moins d'énergie**



Le contexte énergétique a changé. Nous dépendons, individuellement et collectivement, d'énergies qui ne sont plus ni abondantes ni bon marché comme au 20^e siècle. Nous utilisons tellement d'énergie que la hausse des prix va devenir intenable. Les personnes et les entreprises les plus fragiles seront les premières et les plus durement touchées.

L'agglomération rennaise doit se mobiliser et agir avec les valeurs de solidarité, d'anticipation et d'innovation qui sont les siennes pour permettre à chacun de pouvoir mieux vivre demain et développer les moyens de s'épanouir. Vivre ensemble nécessite d'apprendre à mieux partager l'énergie, mieux l'utiliser et mieux la produire.

RÉDUIRE LES ÉMISSIONS DE CO₂ DE 20%

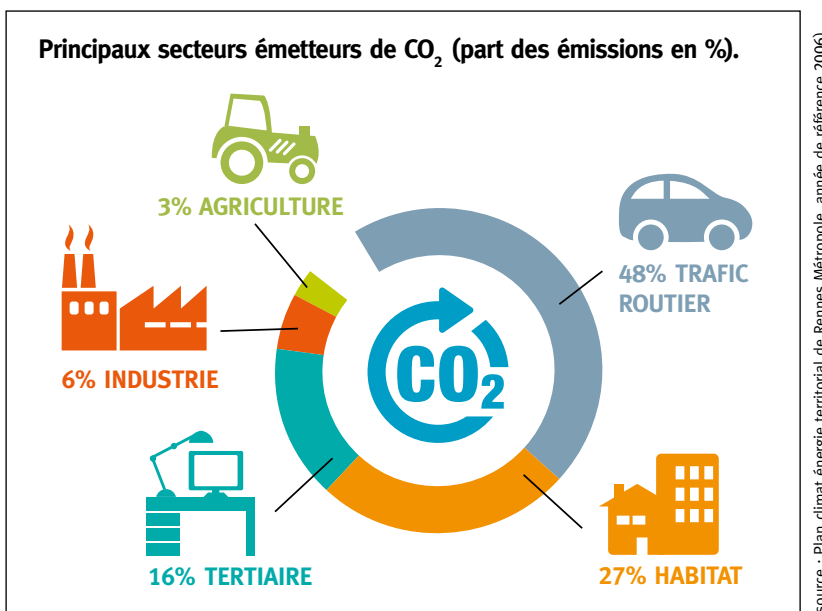
Aux côtés de Rennes Métropole et de ses communes, ce sont les habitants, les entreprises et tous les acteurs locaux qui, par leurs actions, vont faire évoluer le territoire et l'adapter au nouveau contexte énergétique.

Rennes Métropole et ses communes prennent leurs responsabilités. Elles ont initié la dynamique en s'engageant politiquement sur un objectif de réduction des émissions de CO₂ de 20% d'ici 2020.

Leurs plans d'actions, votés en 2010, visent la réduction de leurs consommations d'énergie, le renforcement de la dimension énergétique dans leurs politiques publiques et la mobilisation du territoire. Les actions des collectivités, bien qu'indispensables, sont insuffisantes si elles restent isolées. ►

Les consommations d'énergie non renouvelables sont émettrices de dioxyde de carbone (CO₂)

La part des consommations d'énergie de Rennes Métropole et des communes, en tant qu'institutions, est faible au regard de l'ensemble de l'agglomération. C'est pourquoi, il est essentiel d'encourager l'émergence d'initiatives individuelles ou collectives par d'autres acteurs du territoire.



Le territoire de Rennes Métropole émet environ

**2 millions
de tonnes
de CO₂/an**

CRÉER UNE DYNAMIQUE COLLECTIVE

Participer à la vie locale aujourd'hui dans l'agglomération rennaise, cela veut dire faire partie d'une dynamique regroupant habitants, entreprises, acteurs locaux et collectivités qui agissent pour un territoire à basse consommation d'énergie et à haute qualité de vie pour tous.

C'est en inventant collectivement des modes de vie moins gourmands en énergie et plus riches en lien social, en développant de nouveaux services, en faisant évoluer nos modèles économiques et en misant sur nos capacités d'innovation sociale et technologique que nous améliorerons le vivre ensemble et développerons la prospérité du territoire. ■

Participez au Plan climat énergie sur
www.ca-change-tout.fr