

# ENGAGE LA CAMPAGNE EN BREF



# BIENVENUE DANS ENGAGE

## ENGAGE EN QUELQUES MOTS

ENGAGE aide les villes et communes à travers l'Europe à construire un futur énergétique durable.

En vous guidant dans le travail avec les élus locaux, les collègues, les citoyens et les acteurs socio-économiques pour prendre en main les questions énergétiques, ENGAGE vous permet de réaliser de réelles économies d'énergie.

Ces économies contribuent à atteindre les objectifs ambitieux pour 2020 du paquet énergie-climat de l'Union européenne - connus sous le nom des «3x20» :

- Réduire les émissions de gaz à effet de serre de 20 % par rapport à 1990
- Amener la part d'énergies renouvelables à 20 % de la production totale d'énergie
- Réduire la consommation d'énergie primaire de 20 % en améliorant l'efficacité énergétique

### Les objectifs d'ENGAGE

ENGAGE vise à encourager tous les acteurs locaux à passer à l'action. Dans ce guide, vous pourrez découvrir une combinaison d'astuces, d'outils et de stratégies ainsi que des anecdotes des 12 villes pilotes pour mobiliser habitants et professionnels du territoire et les impliquer dans un futur énergétique local et durable.

ENGAGE encourage également le travail collaboratif entre les administrations locales, acteurs socio-économiques et citoyens qui font face à des défis semblables dans des pays européens différents.

### Avec ENGAGE vous pourrez :

- engager vos citoyens grâce à une campagne de posters mettant en valeur les actions locales,
- leur donner l'opportunité de s'engager personnellement à des réductions de consommation d'énergie,
- sensibiliser les citoyens européens aux problématiques énergétiques,
- assurer le suivi et l'évaluation de la consommation d'énergie des participants avec un outil de suivi de votre choix.

### Ce que ça change pour votre ville

A l'issue d'une campagne ENGAGE réussie :

- votre ville comptera un grand nombre d'acteurs engagés pour l'énergie durable : responsables municipaux, élus locaux, citoyens et acteurs socio-économiques.
- votre ville sera reconnue pour ses activités en faveur de l'efficacité énergétique et ses contributions pour atteindre les objectifs énergétiques européens.



# UNE APPROCHE PARTICIPATIVE EN 5 ETAPES

## COMMENT LANCER VOTRE CAMPAGNE ENGAGE

5 étapes distinctes sont nécessaires pour la création et le lancement d'une campagne ENGAGE locale réussie, chacune impliquant différentes activités.



# COMMENT LANCER VOTRE PROPRE CAMPAGNE ENGAGE

## EXPLORER

Avant de lancer une campagne ENGAGE, il est important de rassembler toutes les informations utiles sur votre propre ville et de prendre connaissance des autres campagnes en Europe.



### Bien connaître votre ville

► Les informations sur la consommation d'énergie dans votre ville, tout particulièrement les consommations individuelles, seront utiles lorsque vous devrez planifier et lancer votre campagne.



### Apprendre des autres

► Partez à la découverte des campagnes des autres villes ENGAGE qui sont sources d'inspiration.

## ORGANISER

Avec une meilleure compréhension de la manière dont les gens utilisent l'énergie dans votre ville et dont les autres villes mobilisent leurs citoyens, vous serez prêt pour organiser votre campagne.



### Créer un plan de campagne

► Des objectifs clairs et des dates butoirs donneront une structure et une direction à votre campagne ENGAGE.



### Partager vos objectifs

► Partager ces objectifs dans le cadre de votre vision de la ville « engagée » est une première étape importante vers l'implication des acteurs locaux.

## MOBILISER

L'objectif central d'ENGAGE est de mobiliser les acteurs locaux et de les encourager à passer à l'action. La campagne ENGAGE cible 3 groupes qui ont chacun un rôle à jouer.



### Montrer l'exemple

► La mise en valeur d'actions exemplaires est un moyen de mobiliser les acteurs locaux. Elus et responsables publics doivent être impliqués et donner l'exemple.



### Impliquer les acteurs socio-économiques

► Les ONG locales, entreprises privées et autres associations peuvent soutenir votre campagne et attirer l'attention des deux autres groupes cibles décrits ici.



### Mobiliser les citoyens

► Plus un grand nombre de citoyens est mobilisé dans les premiers temps de la campagne et plus celle-ci paraîtra accessible aux autres habitants.

## CREER

Pour attirer l'attention sur votre campagne, il vous est nécessaire de développer des outils de communication de haute qualité.



### Photographier

► Des photos d'habitants, voisins, entrepreneurs, agents municipaux, etc. sont des ingrédients essentiels à votre campagne.



### Réaliser vos posters

► L'outil en ligne ENGAGE vous aidera à transformer de simples photographies en posters personnalisés et reconnaissables.

## COMMUNIQUER

Votre campagne est prête à être lancée – parlez-en !



### Afficher vos posters

► Valorisez vos posters en les affichant à travers la ville et en les rendant accessibles sur le web via une galerie. Diffusez également dans les réseaux sociaux !



### Promouvoir vos activités

► De l'organisation d'événements à la promotion via des médias sociaux il existe de nombreuses manières de promouvoir ENGAGE dans votre ville.



### Célébrer lors de journées ENGAGE

► Il est important de mettre en valeur les ENGAGEMENTS et les résultats. Ceci peut être réalisé lors de journées ENGAGE, qui attireront par ailleurs l'attention sur votre campagne.



## RÉALISER VOS POSTERS

Des posters créatifs vous aideront à promouvoir les contributions des citoyens tout en attirant également l'attention des autres acteurs locaux.

L'outil de création de posters en ligne, facile d'utilisation, vous permettra de créer des posters personnalisés qui correspondent à votre ville tout en leur conférant le visuel de la campagne ENGAGE. Vous pouvez même développer votre propre logo de campagne à insérer sur les posters. La mise en page des posters permet une communication efficace des ENGAGEMENTS personnels des citoyens et acteurs socio-économiques participants. Cette approche fondée sur une identité visuelle commune facilite la diffusion de la campagne. Visitez notre [galerie en ligne](#) pour découvrir les nombreux exemples de posters.

Ces posters peuvent déclencher une compétition amicale, encourager les participants à accomplir leur ENGAGEMENT et peut-être également à faire le suivi de leur consommation d'énergie. En affichant en ligne les posters sur votre site internet, les citoyens pourront voter pour leur poster favori. La mise en ligne des ENGAGEMENTS de tous les participants permet également de démontrer l'impact de l'action combinée de milliers de citoyens.



EXPLORER

ORGANISER

MOBILISER

CREER

COMMUNIQUER

Si votre ville a signé la Convention des Maires, le logo apparaîtra ici.

Travaillez avec un photographe professionnel pour prendre des photos de haute qualité en portrait ou paysage. L'originalité du poster dépend en grande partie de son image. Invitez donc les participants à être créatifs !

Le logo de votre campagne locale ENGAGE se trouve ici. Vous pouvez créer un logo avec un graphiste professionnel ou simplement utiliser du texte.

Le logo de votre ville s'insère automatiquement ici.



Dans ce cadre, vous pouvez entrer l'ENGAGEMENT du participant pris en photo.

C'est ici qu'apparaît le nom de la personne, du groupe ou de l'organisation. Le mois et l'année sont ajoutés automatiquement.

# CHIFFRES CLES

## PARTOUT EN EUROPE, LES ACTEURS LOCAUX SONT À L'AFFICHE !

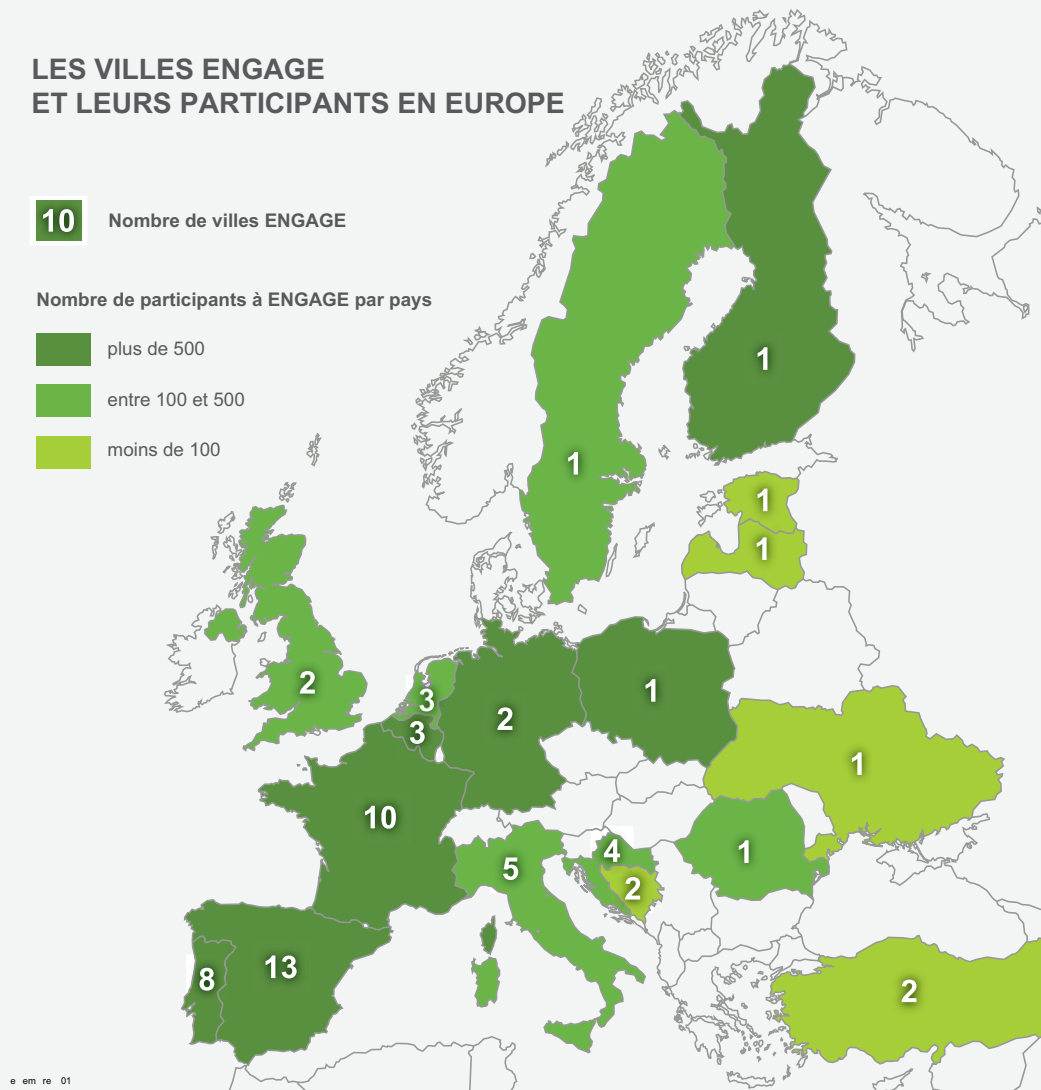
Des dizaines de villes de 20 pays en Europe utilisent déjà l'approche ENGAGE pour mobiliser les acteurs locaux afin d'atteindre leurs objectifs énergie-climat. Des familles, écoles, équipes de sport, entreprises, associations, ONG, services municipaux et beaucoup d'autres se sont engagés à réduire leur consommation d'énergie sur les milliers de posters ENGAGE.



## LES VILLES ENGAGE ET LEURS PARTICIPANTS EN EUROPE

10 Nombre de villes ENGAGE

Nombre de participants à ENGAGE par pays



# UNE CAMPAGNE DE COMMUNICATION QUI MENE A DE REELLES ECONOMIES D'ENERGIE

## CITOYENS



4 152



5 838



422

citoyens évalués

En moyenne un citoyen  
a réduit ses émissions  
annuelles de CO<sub>2</sub> de

12%



884

tonnes de  
CO<sub>2</sub> évitées

=



émissions de CO<sub>2</sub> annuelles  
de 109 citoyens européens\*

## ACTEURS SOCIO-ECONOMIQUES



466



1 803



82

organisations évaluées

representant

648 acteurs socio-économiques



7 182

tonnes de CO<sub>2</sub> évitées

## RESPONSABLES PUBLICS



559



874

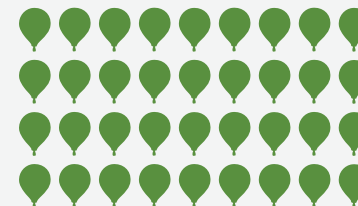


94

entités évaluées

représentant

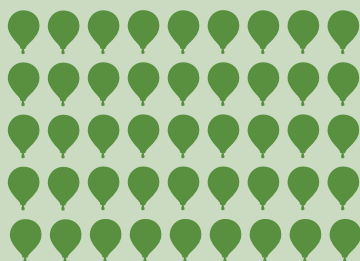
212 responsables publics



32 017

tonnes de CO<sub>2</sub> évitées

Tous les résultats  
sur l'ENGAGE meter



40 083

tonnes de CO<sub>2</sub> évitées depuis 2011

Organisations : entreprises, associations, ONG  
Entités : l'autorité locale ou ses services, institutions publiques (telles que les bibliothèques, établissements scolaires, etc.)

\*Source : EU energy in figures – statistical pocketbook 2012, European Commission:  
CO<sub>2</sub> per capita for the EU-27 in 2009: 8,105 kgCO<sub>2</sub>/cap

# PARTICIPEZ A ENGAGE !

## MERCI D'AVOIR EXPLORÉ LA CAMPAGNE ENGAGE!

Nous espérons que vous avez apprécié ce guide et que vous envisagerez de nous rejoindre dans notre mission pour atteindre les objectifs des « 3x20 » de l'Union européenne. La campagne ENGAGE donne aux villes la chance de participer à une campagne coordonnée, significative et efficace qui traite la problématique de la consommation de l'énergie de manière concrète, en réunissant tous les citoyens en Europe autour d'une vision commune.

Rejoignez la campagne ENGAGE ici : [www.citiesengage.eu/en/JOIN-ENGAGE](http://www.citiesengage.eu/en/JOIN-ENGAGE)

Partout en Europe, des villes s'ENGAGENT pour l'énergie et le climat  
**REJOIGNEZ-NOUS!**



Représentants des villes ENGAGE à Guimarães (Portugal) au Rendez-vous annuel d'Energy Cities en 2012

# TESTEZ L'OUTIL DE CREATION DE POSTERS

Découvrez toutes les fonctions de l'outil poster dans sa VERSION DE DEMONSTRATION !



Préparé par



Avec la contribution des 12 autorités locales pilotes :

Biesko-Biala (PL), Heerlen (NL), Heidelberg (DE), Helsinki (FI), Ivanić-Grad (HR), Leicester (GB), Liège (BE), Oeiras (PT), Pampelune (ES), Rennes Métropole (FR), Rimini (IT), Växjö (SE).

## Vos contacts ENGAGE

**Energy Cities**  
**Ian Turner**

ian.turner[a]energy-cities.eu

**Futerra Sustainability Communications**  
**Emma Jackson**

emma[a]futerra.co.uk

**Bielsko-Biala**  
**Katarzyna Kordas**  
k.kordas[a]um.bielsko.pl

**Heidelberg**  
**Sabine Lachenicht**  
sabine.lachenicht[a]heidelberg.de

**Alexander Krohn**  
alexander.krohn[a]heidelberg.de

**Helsinki**  
**Tiia Katajamäki**  
tiia.katajamaki[a]hel.fi

**Heerlen**  
**Hans van der Logt**  
h.van.der.logt[a]heerlen.nl

**Ivanić-Grad**  
**Vlatka Berlan**  
vlatka.berlan[a]ivanic-grad.hr

**Leicester**  
**Darsh Chauhan**  
darsh.chauhan[a]leicester.gov.uk

**Liège**  
**Eléonore Dayez**  
eleonore.dayez[a]liege.be

**Oeiras**  
**Paul Cristina Santos**  
paula.santos[a]cm-oeiras.pt

**Pampelune**  
**José Costero**  
j.costero[a]pamplona.es

**Rennes Métropole**  
**Brendan Catherine**  
b.catherine[a]agglo-rennesmetropole.fr

**Rimini**  
**Tiziana Felletti**  
tiziana.felletti[a]comune.rimini.it

**Växjö**  
**Sohie Kim-Hagdahl**  
sohie.kim-hagdahl[a]vaxjo.se

[www.citiesengage.eu](http://www.citiesengage.eu)



Le contenu de cette brochure n'engage que la responsabilité de son auteur et ne représente pas nécessairement l'opinion de l'Union européenne. Ni l'EACI ni la Commission européenne ne sont responsables de l'usage qui pourrait être fait des informations qui y figurent.  
Conception graphique et couverture de Diane Morel ([www.dianemorel.com](http://www.dianemorel.com)) | Design : Futerra Sustainability Communications et Energy Cities.  
Crédits photo : les villes ENGAGE | Janvier 2013.

